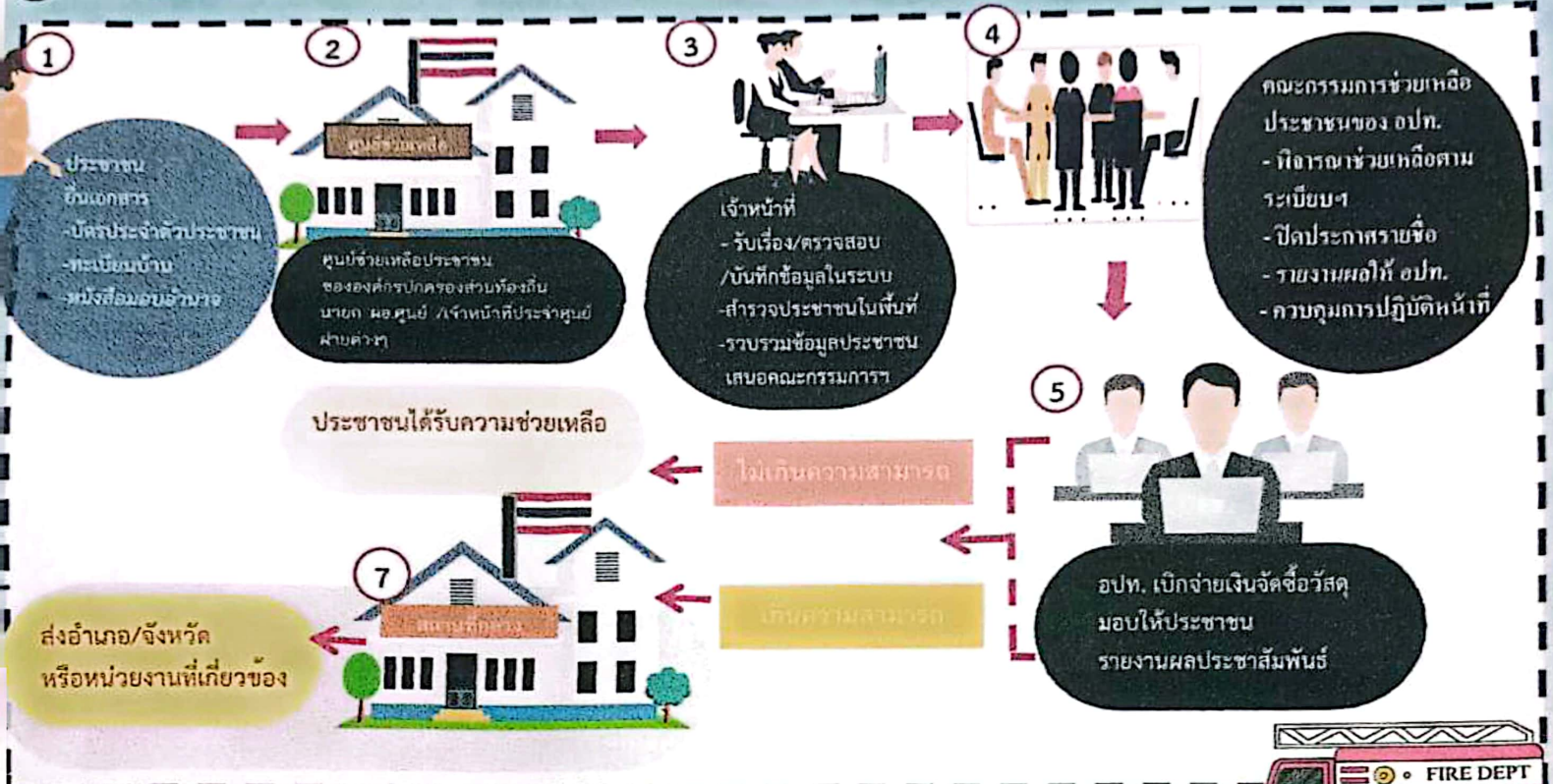


กระบวนการ/ขั้นตอน และระยะเวลา



1 กรณีประชาชนมายื่นขอรับความช่วยเหลือ ศูนย์ช่วยเหลือประชาชนของ อปท.



2 กรณีประชาชนมายื่นขอความช่วยเหลือศูนย์ปฏิบัติการร่วม (สถานพักกลาง)



# ศูนย์ช่วยเหลือประชาชนขององค์กรปกครองส่วนท้องถิ่น

## ศูนย์ปฏิบัติการร่วมในการช่วยเหลือประชาชน

ขององค์กรปกครองส่วนท้องถิ่น (สถานที่กลาง)



ตามระเบียบ

กระทรวงมหาดไทยว่าด้วย

ค่าใช้จ่ายเพื่อช่วยเหลือ

ประชาชนตามอำนาจหน้าที่

พ.ศ. 2560 และที่แก้ไขเพิ่มเติม

(ฉบับที่ 2) พ.ศ. 2561



การช่วยเหลือประชาชนด้านต่าง ๆ

1. ด้านสาธารณสุข
2. ด้านการส่งเสริมและพัฒนาคุณภาพชีวิต
3. ด้านการป้องกันและควบคุมโรคติดต่อ
4. การช่วยเหลือเกษตรกรผู้มีรายได้น้อย
5. การช่วยเหลือด้านอื่น ๆ เช่น ด้านการศึกษา

\*\*หลักเกณฑ์การช่วยเหลือประชาชนเป็นไปตามระเบียบนี้

ศูนย์ช่วยเหลือประชาชนของ  
องค์กรปกครองส่วนท้องถิ่น

องค์กรปกครองส่วนท้องถิ่นทุกแห่ง  
จัดตั้งศูนย์ช่วยเหลือประชาชน

โดยจัดให้มีช่องทางรับเรื่องขอความ  
ช่วยเหลือของประชาชนที่หลากหลาย

และมอบหมายบุคลากรปฏิบัติหน้าที่  
ประจำศูนย์ พร้อมทั้งแต่งตั้ง  
คณะกรรมการช่วยเหลือประชาชน  
ขององค์กรปกครองส่วนท้องถิ่น  
เพื่อพิจารณาให้การช่วยเหลือตาม  
หลักเกณฑ์ที่กำหนด

กรณีเกิน  
ความสามารถ  
ส่งต่อ



ศูนย์ปฏิบัติการร่วมในการช่วยเหลือ  
ประชาชนขององค์กรปกครองส่วน  
ท้องถิ่น (สถานที่กลาง)

จัดตั้งอย่างน้อย อำเภอละ 1 แห่ง  
อาจตั้งอยู่ในสำนักงานขององค์กรปกครอง  
ส่วนท้องถิ่นหรือที่ว่าการอำเภอก็ได้  
ใช้เป็นสถานที่กลางเพื่อเป็นศูนย์รวบรวม  
ข้อมูลปัญหาของประชาชนและ  
ประสานงานกับหน่วยงานอื่น ๆ  
ตลอดจนให้คำแนะนำปรึกษาหลักเกณฑ์  
และวิธีการในการช่วยเหลือประชาชน

เจ้าหน้าที่บันทึกข้อมูลการช่วยเหลือ  
ในระบบข้อมูลกลางองค์กร  
ปกครองส่วนท้องถิ่น (INFO)



กรณีเกินความสามารถ  
ส่งต่อหน่วยงานที่เกี่ยวข้อง



กรณีนอกเหนือจากหลักเกณฑ์ตามระเบียบฯ ให้องค์กรปกครองส่วนท้องถิ่น  
เสนอขอความเห็นชอบจากผู้ว่าราชการจังหวัดก่อนให้การช่วยเหลือ

